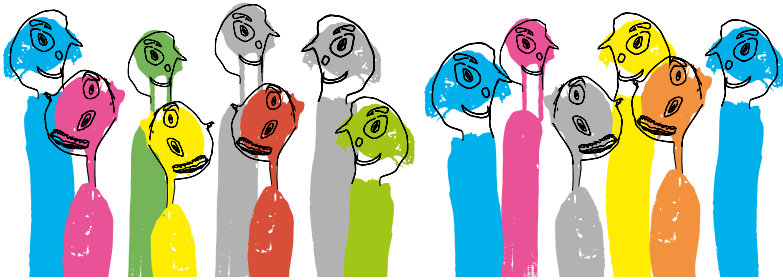


# 19



**DIE WELTMALERINNEN**  
**KUNST UND DESIGN**  
die Atelieregemeinschaft begleiteter Künstlerinnen

## JAHRESBERICHT

## WIR SCHAUEN ZURÜCK

Das erste Betriebsjahr der Atelieregemeinschaft war geprägt von Aufbau und Öffentlichkeitsarbeiten und vor allem, von vielen reichen Begegnungen und Erlebnissen, in und mit der Arbeit im Atelier.

Wir schauen zurück, gemeinsam mit den Künstler und Künstlerinnen des Ateliers und mit Allen, die im Laufe dieses Jahres den Weg zu uns fanden. Wir freuen uns über die breite Wertschätzung und die vielen positiven Rückmeldungen von den KünstlerInnen und deren Angehörigen. Wir danken für das Vertrauen und für die breite Unterstützung, die uns in unserer Idee und Arbeit bestärkt!

«Es gibt diese Momente, dann wenn es im Atelier ganz still wird, ich höre nur noch die Zeichenstifte. Alle sind vertieft in ihre Arbeiten, so ganz mit sich, bei sich, und gleichsam miteinander im Raum. Es ist eine Art von Konzentration, die mich inspiriert. Dann nehme auch ich manchmal Papier und Stift und beginne mit einer schnellen Skizze, als ob ich etwas von dieser Wahrnehmung festhalten möchte. Es ist mein Versuch mitzugehen, in der Präsenz für das was gerade entsteht und was sich zeigt.

Manchmal begleitet mich der Gedanke: was für ein Geschenk, wenn ich diese Augenblicke miterleben darf, wenn Menschen durch ihre Zeichen, durch ihre Sprache, ihren eigenen Ausdruck, durch ihr Schaffen und Werk in Resonanz mit sich selbst treten. Oder wenn wir gemeinsam über entstandene Werke staunen, oder über die Vielfalt von Möglichkeiten in den Zeichnungen. Es sind dies alles wertvolle Momente, Augenblicke, in denen ein Leuchten und Strahlen auf Gesichtern sichtbar wird, und für mich eine unmittelbare Freude!»  
Regula Gäumann / Atelierleiterin

«Ich könnte es nicht schöner beschreiben. Immer wieder zu erleben, wie sich künstlerisches Potenzial entfaltet, weiterentwickelt und in die Welt hinaus zieht, ist eine grosse Freude für mich und eine Herzensangelegenheit.»  
Franziska Feldmann / Atelierleiterin

## 2019

### Januar – Juni

Seit der Eröffnung der Atelieregemeinschaft am 1. Dezember 2018 ist das Atelier wöchentlich am Samstag und seit 1. März 2019 auch am Donnerstag für begleitete KünstlerInnen offen. Der Atelierplatz für Kunstschaffende ist an Andrea Steinegger vermietet. Antonella Vassena Brubacher nutzt das Atelier für ihr eigenes künstlerisches Schaffen.

**25. Januar:** 2. Hauptversammlung des Vereins DIE WELTMALERINNEN

- Wir verfassen den Businessplan 2019 und suchen nach möglichen Spendern und Sponsoren. Wir drucken Flyer mit unseren Angeboten, schicken sie an Institutionen und Beratungsstellen und verteilen sie im Raum Biel.

**24. Januar, 23. Februar, 30. März:** Offene Türe

**02. März, 04. Mai, 29. Juni:** Vorstandssitzungen

**17. April:** BIEL-BIENNE Beitrag DIE WELTMALERINNEN / KUNST und VIELFALT

- Wir dürfen eine Schenkung von Künstlermaterial bei Frau Schmitt in Biel abholen. Herzlichen Dank!

**25. Mai:** DAS FEST – LA FÊTE

- Die offizielle Ateliereöffnung mit der ersten Bilderausstellung im Atelier. Wir zeigen die Werke von den sieben Künstler und Künstlerinnen, die bis zu diesem Zeitpunkt regelmässig im begleiteten Atelier gearbeitet haben. Viele interessierte Besucher, Angehörige, sowie Spender und Sponsoren feiern mit uns. Janine Furter verkauft ein erstes Bild.

**27. Mai:** TELEBIELINGUE Info Beitrag zum FEST – LA FÊTE

**13. Juni:** Besuch der Redaktion von [participa.ch](http://participa.ch)

(Berner Informationsplattform für Menschen mit Behinderungen)

### Juli – Dezember

**22. Juli – 4. August:** Das begleitete Atelier macht Sommerpause.

- Anfang August erhalten wir die Nachricht der grossen Spende der Ruth & Arthur Scherbarth Stiftung! Mit grossem Dank!

**24. August:** Wir nehmen mit einem Stand am 50 Jahre Insieme Biel-Seeland Jubiläum teil. In der Festzeitung sind wir mit einem Artikel vertreten und im Rahmen des Festes findet die Checkübergabe der Spende von Insieme Biel-Seeland statt! Herzlichen Dank! Die grosse Entlastung, unsere Ateliermiete ist gesichert bis Oktober 2020!

- Im Herbst drucken, verschicken und verteilen wir neue Flyer.

**30. September – 13. Oktober:** Das begleitete Atelier macht Herbstpause.

**31. August, 26. Oktober, 23. November:** Offene Türe

**04. November:** Vorstandssitzung

- Das erste Designwerk von Beat Vonlanthen ist bereit zum Verkauf: Tabourettli und Bilder.

- Wir verschicken unsere erste Weihnachtskarte, gemalt von Janine Furter.

**22. Dezember – 5. Januar 2020:** Das begleitete Atelier macht Winterpause.

**Standortbestimmung der Atelierleitung in den letzten Dezembertagen:**

- Inzwischen arbeiten neun begleitete Künstlerinnen mit und ohne Behinderungen regelmässig am Donnerstag und Samstag.
- Zwei Kunstschaffende nutzen das Atelier individuell mit Monatsmiete.
- Ein Lagerplatz im Vorraum ist an einen Nachbarn vermietet.
- Der Verein zählt insgesamt 59 Mitglieder.

In diesen Tagen überarbeiten wir die Webseite, den Businessplan, aktualisieren die Angebote und planen das neue Jahr 2020.

**Anfragen zu Budget und Jahresabschluss des Vereins:**

[kontakt@dieweltmalerinnen](mailto:kontakt@dieweltmalerinnen)

## DIE WELTMALERINNEN 2019

Begleitete KünstlerInnen: Neda Nazlamova | Isabel Scheidegger | Janine Furter | Rudolp Jaeggi | Beat Vonlanthen | Lucia Diessel | Ruth Meier | Misja Krummenacher | Yana Nazlamova | Margrit Vollenweider | Debora Käser  
Kunstschaffende: Andrea Steinegger | Antonella Vassena Brubacher | Antoine le Roy  
Gäste: Naima Awaah | Christine Tzortzatos | Adrian Schüpbach und Anna Greub | Lea und Samuel Greub | Debora Kressebuch | Amelie und Emma Schlupe

Atelierleitung: Franziska Feldmann | Regula Gäumann



### JANINE FURTER

«Ich heisse Janine Furter, ich bin am 14. Dezember 1997 geboren und wohne in Port. Ich arbeite in der Vebo Langendorf als Küchenangestellte.»

«Ich habe lange nach einem Malkurs gesucht, nun habe ich dieses Atelier gefunden. Mir gefällt es sehr gut und am Tag, wenn ich ins Malen gehe, freue ich mich immer.

Ich zeichne und male sehr gerne. Das tut mir gut. Das lenkt mich ab, es hilft mir. Ich bekomme hier neue Ideen, die ich weiterentwickeln kann wie eine Künstlerin. Ich lerne viel von den WeltmalerInnen. Das finde ich super!

Letztes Jahr habe ich ein Bild verkauft, mit einem Flugzeug und vielen lustigen Menschen, die ich gezeichnet habe. Ich habe auch eine Geschichte geschrieben und ein Bilderbuch gezeichnet. Ich male sehr gerne Tiere und Blumen. Ich male auch gerne grosse Bilder oder kleine Bilder mit verschiedenen Motiven, dabei lerne ich viel. Ich habe sogar eine Weihnachtskarte mit einem Engel und Esel mit Sternen gemalt, sie war wunderschön geworden!

Ich habe viele neue Leute kennen gelernt und verstehe mich mit ihnen sehr gut. Ich habe mich auf das Jahr 2020 gefreut, und was ich im Atelier alles erleben darf.»



### NEDA NAZLAMOVA

Schülerin, geboren am 5. Juli 2007, arbeitet seit 1. Dezember 2018 am Samstag im Atelier

«Je viens à l'atelier parce que j'adore dessiner et je veux pouvoir faire le dessin que j'imagine dans ma tête. J'aime aller car je sais que j'apprend.

Ce que j'aime à l'atelier, qu'on se sent bien dedans, que c'est organisé et agréable à travailler.

Ce que j'aime aussi, c'est que quand je sors pour rentrer à la maison, je me sens mieux que avant et j'ai vraiment l'impression je m'améliore.»



### ISABEL SCHEIDEGGER

Geboren am 1. Juni 1983

Lebt und arbeitet im PTA – Wohnheim in La Neuveville

«Weil ich gerne zeichne komme ich einmal im Monat ins Atelier der WeltmalerInnen. Ich freue mich neue Leute kennen zu lernen und was Neues zu erleben.»

## RUTH MEIER

Ruth Meier wurde am 19. August 1958 in Zürich geboren. Zuhause ist sie in der «Stiftung Horizonte» in Sutz.

«Seit Mai 2019 male ich bei den WeltmalerInnen. Ich male an einem grossen «Fasnachtsbild» mit Oel auf Leinwand. Die Räume des Ateliers sind gross und hell. Ich freue mich neue Leute kennen zu lernen. Wir haben hier auch eine Küche in der wir unser mitgebrachtes Mittagessen aufwärmen können. Verdankenswerterweise verwöhnt uns irgendwer mit Gipfeli und anderen feinen Sachen. Das «Ladenbistro» ist auch in der Nähe, so dass man ab und zu auch dort essen kann. Ebenfalls in der Nähe «unseres» Hauses ist die Gewölbe Galerie. Ich danke allen Menschen, die den Betrieb dieses Ateliers ermöglichen und unterstützen, und natürlich auch dem Geber aller Gaben.»



## RUDOLF JAEGGI (RUGI)

«Une année de bonheur déjà avec les peintres du monde. Etant créateur je m'éclate en faisant des tableaux, gouaches, et fusain, couleurs acryliques. J'ai fait également des rencontres très sympathiques. Une année vraiment très positive.»



## BEAT VONLANTHEN

«Ich wohne im Wohn- und Werkheim Worben. Mir gefällt es im Atelier und als Künstler zu arbeiten. Möbeldesign mache ich zum ersten Mal. Es sieht super aus!»



## LUCIA DIESSEL

Geb. 16.02.1989, aufgewachsen in Tschugg im Seeland.

«Ich bin ziemlich fest begabt. Das habe ich von meinem Grossvater Beat Diessel, der Kunstmaler war. Ich habe Freude am Malen und Zeichnen, es gibt eine schöne Energie. Ich habe bei den WeltmalerInnen neue Freunde kennengelernt.»

# MERCI!

**Dank der Spenden 2018 blieb das Projekt der Ateliergemeinschaft nicht länger ein Traum!**

**Wir danken für die Unterstützung 2018 durch:**

die Mobiliar | Stiftung Cerebral | GGB SUPB Biel / Bienne | Stiftung DENK AN MICH

**Herzlichen Dank für die Unterstützung 2019 durch:**

Ruth & Arthur Scherbarth Stiftung | Insieme Biel-Seeland | Inner Wheel Club Biel/Bienne

**Grossen Dank allen privaten Unterstützungen 2017 – 2019 durch:**

Agrobrain GmbH, Brüttelen | LE PREMIER CRI Hebammenladen Biel / Bienne | Eric Merz | Cristina Gäumann | Verena und Ueli Bühler | Hendry Lanz | Barbara Gosteli | Edi Felber | Martin Huber | Antonella Vassena Brubacher | Hans Kühni | Sabine & Primus Löffel | Anita Schranz | Marlise Würgler-Hebeisen | Therese Mauerhofer | Sabine Lustenberger | Frau Schmitt | Anita Schranz | Ruth Frei und Peter Oberle | Mariann Bissegger | Sabine Seefeld | Matthias Graber

**Grosser Dank geht an alle Vereinsmitglieder, insbesondere an:**

Wilfried Peter | Rolf Scherler | Markus Luder | Hans Brubacher und an alle die uns bis heute mit unterstützenden Worten, Ideen und Taten begleitet haben!

**DIE WELTMALERINNEN Atelier für Kunst und Design**  
Höheweg 81, 2502 Biel / Bienne  
Tel 032 322 17 18  
kontakt@dieweltmalerinnen.ch

Franziska Feldmann, Atelierleitung DO  
Regula Gäumann, Atelierleitung SA / weitere Tage auf Anfrage

[dieweltmalerinnen.ch](http://dieweltmalerinnen.ch)

Spendenkonto: PC 61 – 406627 – 5  
IBAN: CH45 0900 0000 6140 6627 5

